

1 フィルタの条件設定 @today

QND Ver. 8.6 より、フィルタの条件として、日付文字列の代わりに「@today」という文字列を設定して、フィルタが更新されたタイミングの日付に自動的に変換される機能が利用できるようになりました。

1-1 機能説明

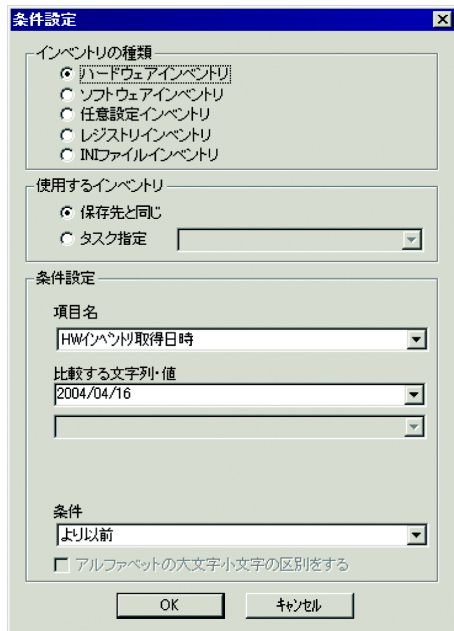
【例】

ハードウェアインベントリを一週間に一度取得することになっているが、最新のインベントリが取得できていないホストを確認するため、HW インベントリ取得日時が一週間以上前のホストを抽出する（最新のインベントリを取得した日時を 2004/04/23 とします）フィルタ設定をおこなう。

フィルタの更新は、毎日お昼休みに自動更新される設定をしている。

従来での「条件設定」ダイアログの設定

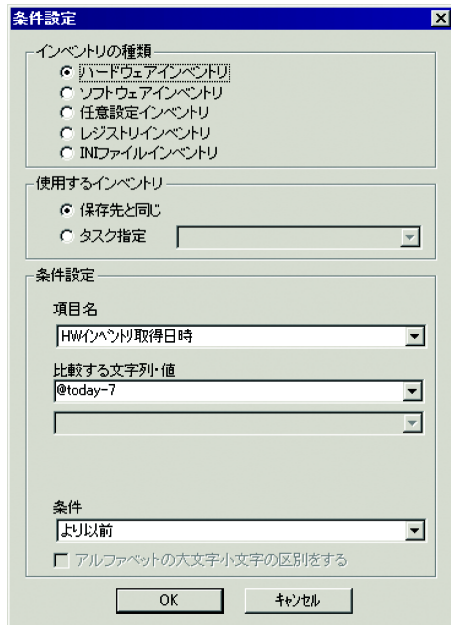
上記【例】のようなフィルタの条件を設定した場合、従来は「比較する文字列・値」に年月日（時刻）を指定する必要がありました。



HW インベントリ取得日時が 2004/04/16 以前のホストが抽出されます。

新機能を利用した「条件設定」ダイアログの設定

[比較する文字列・値] に、「@today-7」と指定します。



上記設定をおこない、フィルタの更新（手動、タスク実行）した時に値がそのタイミングでの日付に変換されて、例えば 2004/04/23 に更新された場合は、7 日前の 2004/04/16 より以前のホストが抽出されます。

1-2 機能の詳細について

機能の詳細については次のとおりです。

@today 部分の変換

@today 部分を、フィルタが更新されたタイミングの日付に自動的に変換します。

日付は、マシンタイム（QND サーバ）から取得した日付になります。

時刻の部分は 0:00:00 になります。

※ 比較の条件によって変換方法を変えるような処理は行いません。

例) 現在日時が 2004/04/25 15:00 の場合

@today → 2004/04/25 0:00:00 に変換されます。

指定方法

@today の後に +/-n" (n は数値) を記述することにより、フィルタの更新日付から n 日前 (後) の日付に変換します。

例) 現在日時が 2004/04/01 15:00 の場合

@today+10 → 2004/04/11 0:00:00 に変換されます。

@today-10 → 2004/03/22 0:00:00 に変換されます。

- すべて半角英数字で入力してください。
- 条件ごとの比較処理は通常の日付が入力された場合と同様の方法で行います。